

Éphémère

Catalogue

Présentation

MBTI ®

PCM 1 ®

PCM 2 ®

Package

**Tarifs coaching hors
package**

Contact



Présentation

Dans le cadre de notre offre dédiée au développement des compétences relationnelles et à la connaissance de soi, nous vous proposons notre calendrier de formations pour l'année 2026, centré sur les outils suivants :

- **MBTI – Connaître son type psychologique**
- **PCM – Process Communication Model® – Niveaux 1 et 2 (avancé)**

Ces formations sont accessibles en format intra et inter-entreprise, tout au long de l'année en présentiel (en visio sur demande).

Elles sont animées par des formateurs certifiés et expérimentés.

Tous les frais sont inclus dans le tarif : location de la salle, matériel pédagogique, supports et collations/pause-café.

Le déjeuner est à la charge des participants



MBTI

Connaître son type psychologique

Dates en 2026

Vendredi 20 février

Vendredi 6 mars

Vendredi 8 mai

Vendredi 10 juillet

Vendredi 11 septembre

Vendredi 20 novembre



Durée: 1 journée par session

Tarif: 750 € HT / participant (TVA 17%)

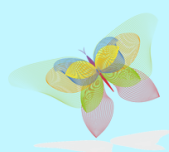


Process Communication Model® (PCM) – Niveau 1

Dates en 2026 J et J+1	
Vendredi 9 janvier	Vendredi 6 février
Vendredi 23 janvier	Vendredi 20 février
Vendredi 13 mars	Vendredi 10 avril
Vendredi 17 avril	Vendredi 15 mai
Vendredi 10 juillet	Vendredi 21 août
Vendredi 18 septembre	Vendredi 16 octobre
Vendredi 13 novembre	Vendredi 4 décembre



Durée : 2 journées par session (J et J+1 espacé d'un mois)
Tarif : 1 500 € HT / participant (TVA 17%)



Process Communication Model® (PCM) – Niveau 2

Dates en 2026 J et J+1	
Vendredi 20 mars	Vendredi 17 avril
Vendredi 22 mai	Vendredi 19 juin
Vendredi 26 juin	Vendredi 24 juillet
Vendredi 28 août	Jeudi 24 septembre
Vendredi 25 septembre	Vendredi 23 octobre
Vendredi 6 novembre	Vendredi 11 décembre



Durée : 2 journées par session (J et J+1 espacé d'un mois)
Tarif : 1 500 € HT / participant (TVA 17%)



Package



Package “Formation + Coaching” – sur mesure

Pour favoriser l’appropriation des outils et ancrer les apprentissages dans la pratique, nous recommandons un accompagnement individuel en complément des formations.



Ce que nous proposons :

Un package sur mesure incluant un nombre de séances de coaching défini selon les besoins des participants ou de l’entreprise.

Le coaching peut être réalisé en visio ou en présentiel.

Bonus : pour toute inscription à une formation (MBTI ou PCM), 1 heure de coaching individuel est incluse sur demande, sans surcoût.



Tarifs coaching hors package

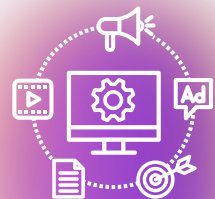


Tarifs hors package

Ces tarifs s'appliquent si le coaching est commandé séparément d'une formation.

- 1 heure : 250 € HT / participant (TVA 17%)
- 1 heure 30 : 350 € HT / participant (TVA 17%)

Pour un devis personnalisé (package formation + coaching), veuillez nous consulter.



Merci de nous faire part:

Des formations/coachings souhaités (MBTI ou PCM)

Du nombre de participants par module

Des dates ou périodes préférées



Contact

POUR PLUS D'INFORMATION :

Elodie GORON

Gérante

Ephémère

Coordonnées:

Tél : + 352 26 44 12 11 25

GSM: + 352 661 752 005

Mail : formation@ephemere.lu

Web : www.ephemere.lu



Contactez-nous !

